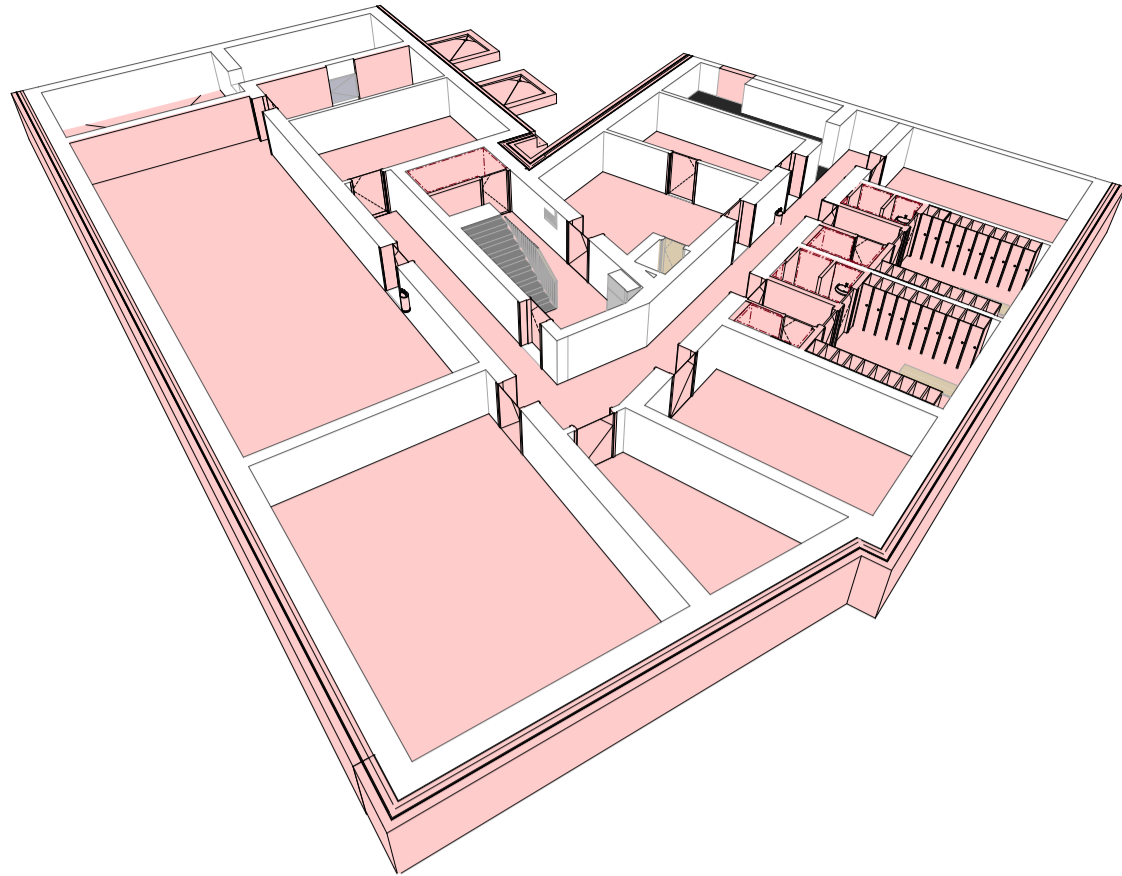




SCHEMATICKÝ 3D REZ



LEGENDA MÍSTNOSTÍ						
Ozn.	Název místnosti	Plocha (m²)	Skladba podlahy	Nášlapná vrstva	Sokl	Poznámky
0.01	Instalační prostor	14,34	SP9	-	--	
0.02	Sklad sportovních potřeb	14,65	SP5	Gumová podlaha	Fablon z materiálu podlahy v 60 mm	R9
0.03	Technická místnost - topení	21,31	SP4	Keramická dlažba	Sokl z keramických dlaždic, v 80 mm, lícující s omítkou stěn	R9
0.04	Úklidová místnost	3,38	SP3	Keramická dlažba	Sokl z keramických dlaždic, v 80 mm, lícující s omítkou stěn	R10
0.05	Schodiště	16,55	SP4	Keramická dlažba;	Sokl z keramických dlaždic, v 80 mm, lícující s omítkou stěn	
0.06	Keramická dílna - tvořivá dílna	19,97	SP4	Keramická dlažba	Sokl z keramických dlaždic, v 80 mm, lícující s omítkou stěn	R9
0.07	Keramická dílna - zázemí	14,21	SP4	Keramická dlažba	Sokl z keramických dlaždic, v 80 mm, lícující s omítkou stěn	R9
0.08	Manipulace	12,07	SP4	Keramická dlažba	Sokl z keramických dlaždic, v 80 mm, lícující s omítkou stěn	R9
0.09	Sklad	18,54	SP4	Keramická dlažba	Sokl z keramických dlaždic, v 80 mm, lícující s omítkou stěn	R9
0.10	Šatna ženy	11,53	SP4	Keramická dlažba	Sokl z keramických dlaždic, v 80 mm, lícující s omítkou stěn	R9
0.11	Sprcha ženy	2,21	SP3	Keramická dlažba	Sokl z keramických dlaždic, v 80 mm, lícující s omítkou stěn	R10
0.12	Předstř šatna ženy	2,09	SP4	Keramická dlažba	Sokl z keramických dlaždic, v 80 mm, lícující s omítkou stěn	R9
0.13	WC ženy	1,68	SP3	Keramická dlažba	Sokl z keramických dlaždic, v 80 mm, lícující s omítkou stěn	R9
0.14	Šatna muži	11,53	SP4	Keramická dlažba	Sokl z keramických dlaždic, v 80 mm, lícující s omítkou stěn	R9
0.15	Sprcha muži	2,69	SP3	Keramická dlažba	Sokl z keramických dlaždic, v 80 mm, lícující s omítkou stěn	R10
0.16	Předstř šatna muži	2,09	SP4	Keramická dlažba	Sokl z keramických dlaždic, v 80 mm, lícující s omítkou stěn	R9
0.17	WC muži	1,35	SP3	Keramická dlažba	Sokl z keramických dlaždic, v 80 mm, lícující s omítkou stěn	R9
0.18	Sklad	17,33	SP4	Keramická dlažba	Sokl z keramických dlaždic, v 80 mm, lícující s omítkou stěn	R9
0.19	Sklad zkušební	11,28	SP4	Keramická dlažba	Sokl z keramických dlaždic, v 80 mm, lícující s omítkou stěn	R9
0.20	Zkušebna	39,64	SP8	Koberec	PVC soklová lišta pro vložení parketu koberce, v 50 mm	R9
0.21	Chodba	36,70	SP4	Keramická dlažba	Sokl z keramických dlaždic, v 80 mm, lícující s omítkou stěn	R9
0.22	Posilovna	80,08	SP5	Gumová podlaha	Fablon z materiálu podlahy v 60 mm	
0.23	Instalační prostor	17,77	SP8	-	--	
1.24	Sklad	1,07	SP	Keramická dlažba	Sokl z keramických dlaždic, v 80 mm, lícující s omítkou stěn	R9
		374,06 m²				

REVIZE

Index	Datum	Změna	Jméno

SCHEMA OBJEKTU

ORIENTACE SCHÉMATU

QUALITY GROUP

Projekty | Realizace | Projektový management
info@qualitygroup.cz | www.qualitygroup.cz
STAVTE CHYTŘE

STAVBA

CENTRUM TECHNICKÉHO A INOVATIVNÍHO VZDĚLÁVÁNÍ V KYJOVĚ

MÍSTO STAVBY

Nádražní 47/48
Kyjov
69701

K.O.: Kyjov [678431]
OKRES: Hodonín
KRAJ: Jihomoravský

GENERÁLNÍ PROJEKTANT

Quality Group s.r.o., Příkop 843/4, 602 00 Brno
IČ: 08879737, DI: yunm58

AUTORIZACE

HLAVNÍ INŽENÝR PROJEKTU

Ing. Jiří Sořtes, jiri.sořtes@qualitygroup.cz, tel.: 736 405 226

ZPRACOVATEL ODBORNÉ ČÁSTI

Ing. Dan Lukášik
tel.: 737 542 673
e-mail: dan.lukasik@qualitygroup.cz

STAVEBNÍK - INVESTOR

Jihomoravský kraj
Žerotínovo náměstí 449/3 Brno 601 82
IČO: 708 88 337

Č. SMLOUVY INVESTORA
P-22-039-000

OBJEKT

PŘÍSTAVBA

DATUM
02.01.2024

PARÉ

OBJEDNATEL

D.103.15.02 Interiérové vybavení

MĚŘÍTKO
1:50, 1:250, 1:1

NÁZEV DOKUMENTU

PŮDORYS 1.PP

KÓD ELEKTRONICKÉ VERZE DOKUMENTU

stavba	stupeň	část	výřez	profil	název dokumentu	revize
CTIV	DPS	D.103.15.02	01	IV	PŮDORYS 1.PP	00